

## الف) مشخصات اقلام آماری

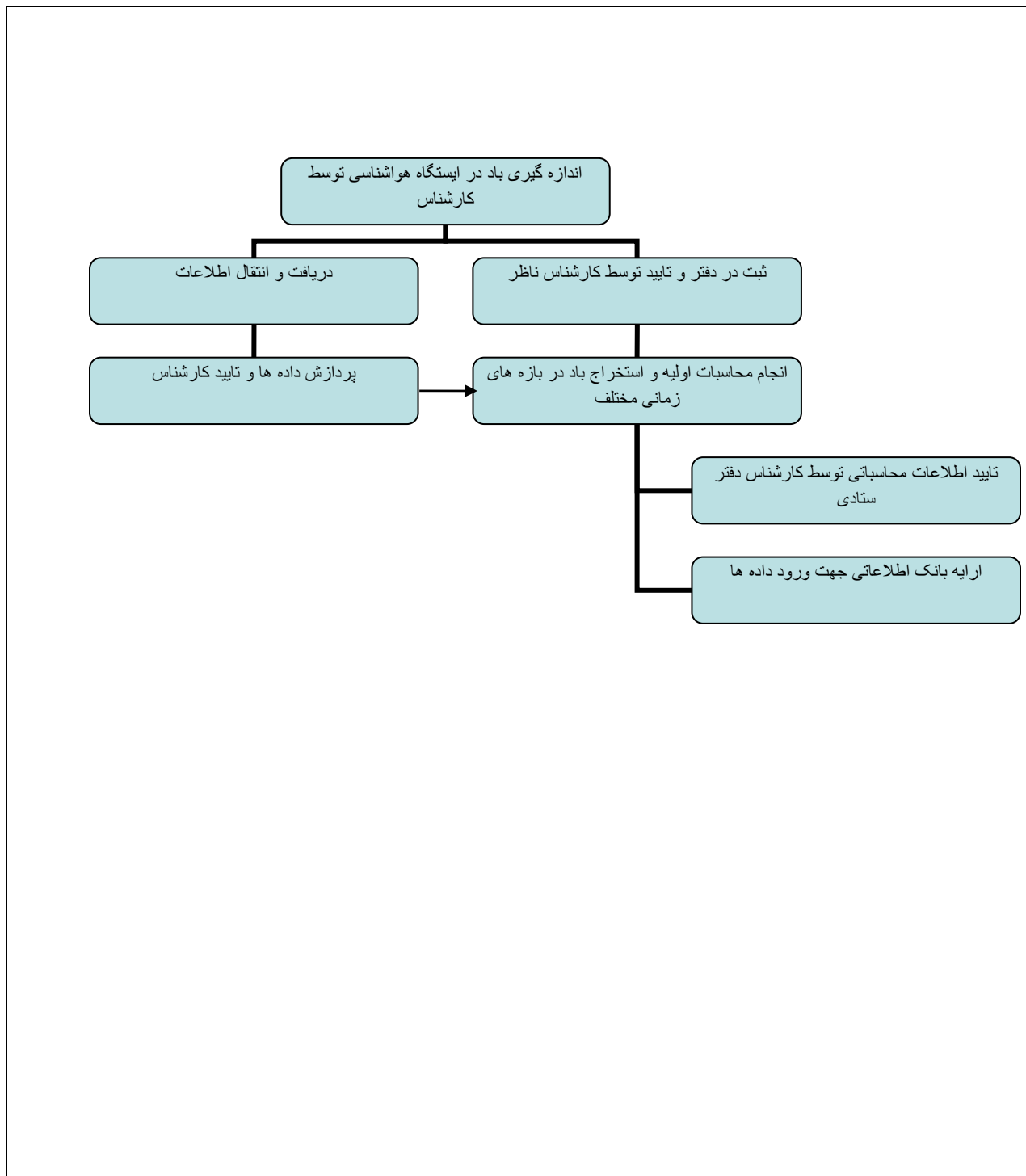
۱- نام شرکت تابعه: شرکت سهامی آب منطقه ای گیلان - دفتر مطالعات پایه منابع آب										
۲- عنوان قلم آماری: باد										
۳- عنوان استاندارد بین المللی/لاتین قلم آماری: Wind										
۴- کد قلم آماری: <table border="1" style="display: inline-table; vertical-align: middle;"><tr><td>۱</td><td>۸</td><td>۱</td><td>۱</td><td></td><td></td><td></td><td></td><td></td><td></td></tr></table>	۱	۸	۱	۱						
۱	۸	۱	۱							
۵- سطح جغرافیایی تولید قلم آماری: روستا دهستان بخش شهر شهرستان استان * کشور سایر با ذکر عنوان										
۶- واحد سنجش: متر بر ثانیه										
۷- تعریف قلم آماری: باد، به جریان هوا گفته می شود.										
۸- دوره زمانی جمع آوری قلم آماری: ساعتی * روزانه * ماهانه * فصلی * سالانه * سایر با ذکر عنوان										
۹- دوره زمانی ارائه قلم آماری: ساعتی * روزانه * ماهانه * فصلی * سالانه * سایر با ذکر عنوان										
۱۰- بازه زمانی (سری زمانی موجود) قلم: سال آبی										

## ب) فرآیند قلم آماری

۱۱- روش محاسبه قلم آماری: استفاده از دستگاههای مکانیکی و الکترونیکی اندازه گیری باد												
۱۲- متغیرها و پارامترهای مورد استفاده در محاسبه:												
<table border="1" style="width: 100%;"> <thead> <tr> <th>عنوان</th> <th>واحد</th> <th>تعریف</th> </tr> </thead> <tbody> <tr> <td>باد غالب</td> <td>متر بر ثانیه</td> <td>بادی است که غالباً از جهت معینی بوزد، و وفور آن از سایر بادهای آن منطقه بیشتر باشد.</td> </tr> <tr> <td>جهت باد</td> <td>جهت جغرافیایی</td> <td>جهت باد را از سمتی که می وزد گزارش می کنند</td> </tr> <tr> <td>سرعت باد</td> <td>متر بر ثانیه</td> <td>اندازه گیری جریان هوا که معملاً بر حسب نات یا متر بر ثانیه است</td> </tr> </tbody> </table>	عنوان	واحد	تعریف	باد غالب	متر بر ثانیه	بادی است که غالباً از جهت معینی بوزد، و وفور آن از سایر بادهای آن منطقه بیشتر باشد.	جهت باد	جهت جغرافیایی	جهت باد را از سمتی که می وزد گزارش می کنند	سرعت باد	متر بر ثانیه	اندازه گیری جریان هوا که معملاً بر حسب نات یا متر بر ثانیه است
عنوان	واحد	تعریف										
باد غالب	متر بر ثانیه	بادی است که غالباً از جهت معینی بوزد، و وفور آن از سایر بادهای آن منطقه بیشتر باشد.										
جهت باد	جهت جغرافیایی	جهت باد را از سمتی که می وزد گزارش می کنند										
سرعت باد	متر بر ثانیه	اندازه گیری جریان هوا که معملاً بر حسب نات یا متر بر ثانیه است										
۱۳- روش تولید قلم آماری: ثبتی * سرشماری نمونه گیری سایر (ذکر شود)												
۱۴- نحوه ثبت قلم آماری: دستی * مکانیزه *												
۱۵- نحوه ذخیره سازی قلم آماری: دستی * مکانیزه *												
۱۶- روش انتقال قلم آماری: دستی * مکانیزه *												
۱۷- نحوه ارائه قلم آماری: دستی * مکانیزه *												
۱۸- عنوان سیستم اطلاعاتی عملیاتی تولیدکننده قلم آماری: بانک اطلاعاتی دیتابیز												

## ج) مراجع مرتبط با قلم آماری

۱۹- واحد مرجع ارائه قلم آماری: دفتر مطالعات پایه منابع آب
۲۰- واحد تأییدکننده قلم آماری: دفتر ستادی مطالعات پایه منابع آب شرکت مدیریت منابع آب
۲۱- مرجع تعریف قلم آماری: واحد آب های سطحی



بسمه تعالی

شناسنامه اقلام آماری وزارت نیرو



تدوین: زیرکمیته تخصصی  
آمارهای آب و برق